

La trame verte et bleue s'étend sur Ecommoy

La Trame verte et bleue (TVB) constitue un outil de préservation de la biodiversité visant à intégrer les enjeux de maintien et de renforcement des fonctions naturelles des milieux en lien avec les projets d'aménagement.

Elle vise ainsi à freiner l'érosion de la biodiversité résultant de l'artificialisation et de la fragmentation des espaces, en particulier par la préservation et la remise en bon état des continuités écologiques, afin que les populations d'espèces animales et végétales puissent se déplacer et accomplir leur cycle de vie (alimentation, reproduction, repos...) dans des conditions favorables.

Trame bleue par le maintien et la création de zones humides

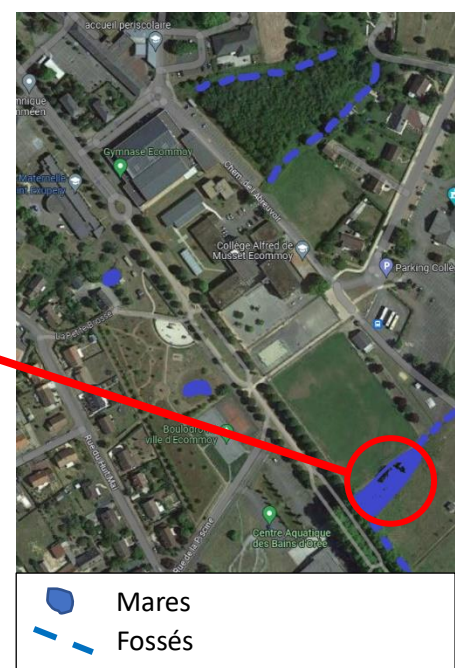
La création d'une mare dans la zone de l'écoparc, près des terrains de tennis, a initié la préservation de zones humides riches en biodiversité dans ce secteur. La mare quasiment comblée de l'enclos aux animaux jouxtant l'école maternelle a été rénovée en 2013.

La rénovation de la mare en partie artificialisée et très envasée de l'abri des quatre pattes est terminée. Elle « remplit » déjà pleinement son rôle : colonisation par les amphibiens, nidification d'un couple de poules d'eau et de canards colverts (les petits sont nés !), développement de la végétation aquatique. La diversité est en marche...

Outre son intérêt pour le développement de la biodiversité, les mares favorisent l'écoulement naturelle des eaux de surface, forment des zones tampons en cas de crues et des réserves naturelles humides lors des épisodes de sécheresse (zone refuge pour les espèces des zones humides)



Mare de l'abri des quatre pattes après réhabilitation

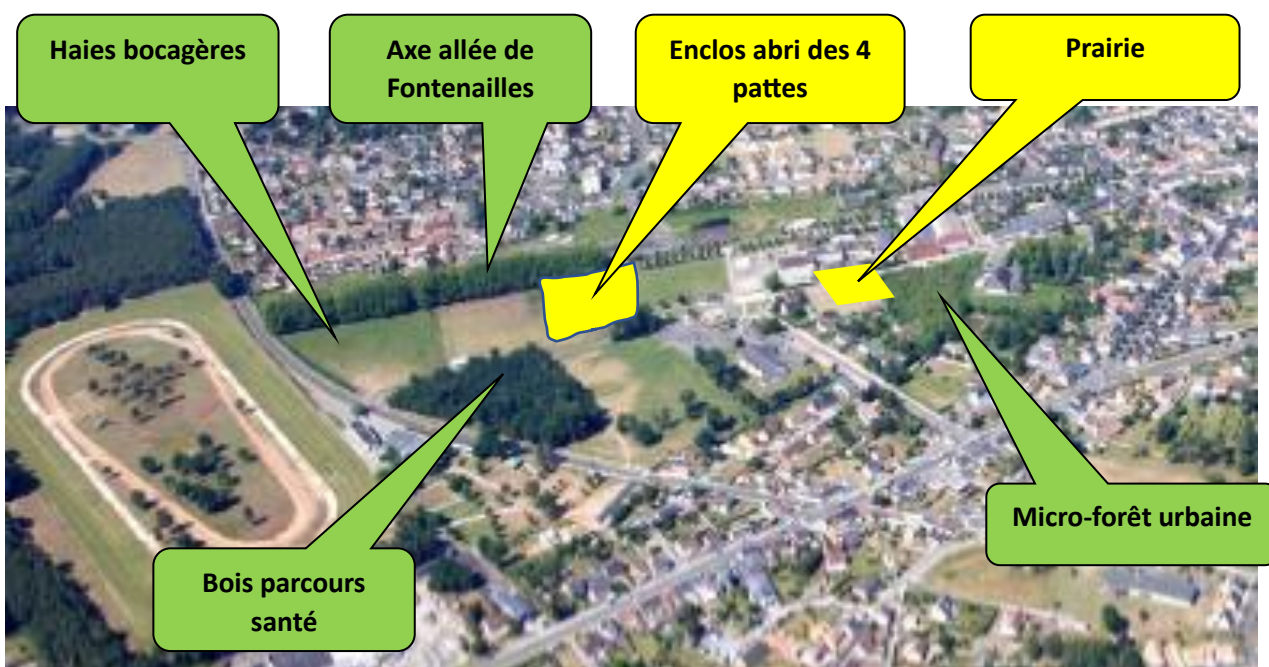


Extension de la trame verte

La création de plus de 300 mètres de haies bocagères entre le bois du parcours santé, la piste cyclable le long de la route de l'hippodrome et l'Allée de Fontenailles, assure désormais la jonction entre les différentes zones arborées du secteur et une belle continuité de la trame verte dans ce secteur (voir photographie aérienne).



Plantations avec les écoles- Décembre 2013



La trame verte dans le secteur de l'Allée de Fontenailles